



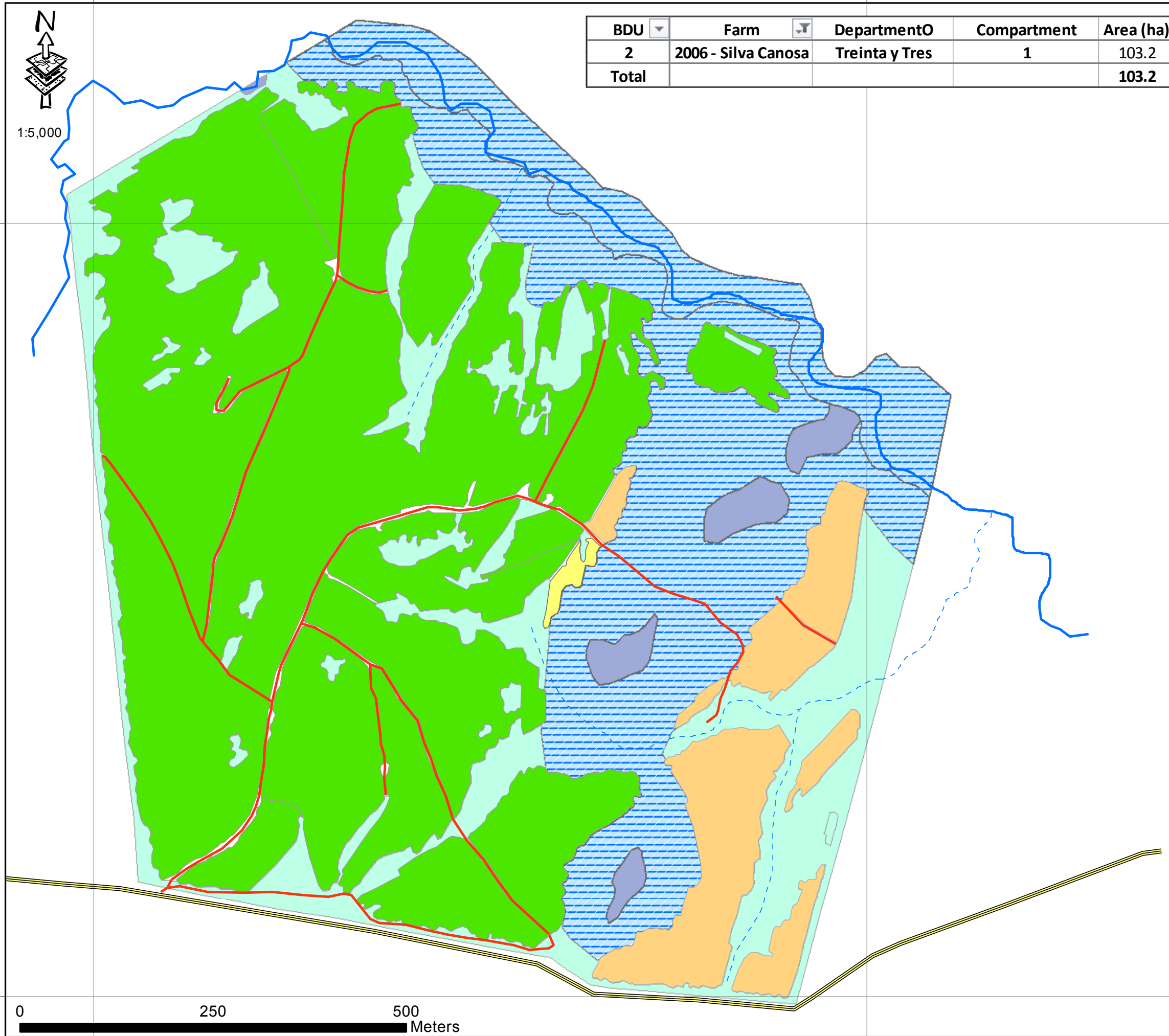
# 2006 Silva Canosa

731000

BDU	Farm	DepartmentO	Compartment	Area (ha)
2	2006 - Silva Canosa	Treinta y Tres	1	103.2
<b>Total</b>				<b>103.2</b>

Farm	Compartment	Stand	Species	YOE	Area (ha)
2006 - Silva Canosa	1	1	EDUN	2010	0.3
		2	EGRA	2010	51.8
		3	ESAL	2010	7.1
<b>Total general</b>					<b>59.2</b>

Farm	Compartment	Land use	YOE	Area (ha)
2006 - Silva Canosa	1	AAVC		24,7
		Afloramiento Rocoso		1,8
		Caminos		1,4
		EDUN	2010	0,3
		EGRA	2010	51,8
		ESAL	2010	7,1
		Terrenos Bajos		16,2
<b>Total general</b>				<b>103,2</b>



**Legend**

Externo Principal	EDUN, 2010	Edificaciones
Interno Principal	EGRA, 2010	Cortafuego
Interno Secundario	ESAL, 2010	Land Bank
Publico	<b>PatchType</b>	Cuerpos de Agua
Arroyo Intermitente	AAVC	Canal
Arroyo Permanente	Area de Conservación	Terrenos Bajos
<b>Species, EstabYear</b>	Afloramiento Rocoso	Pastoreo
Monte Nativo	Monte de Abrigo	Sin Prioridad Forestal

Datos Cartográficos  
 - Datum WGS-84  
 - Proyección UTM  
 - Huso 21 Sur

### Plano Ubicación

