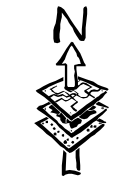




Bosques del Uruguay

# PREDIO :372 - Don Chico

650000 651000 652000 653000 654000 655000



1:23,000

BDU	Farm	Department	Compartment	Area (ha)
1	372 - Don Chico	Florida	1	356.1
			2	763.5
			3	445.7
<b>Total general</b>				<b>1565.4</b>

Farm	Compartment	Stand	Species	YOE	Area (ha)
372 - Don Chico	1	1	ESAL	2010	137.6
		2	EDUN	2010	4.4
		3	EDUN	2013	18.7
		4	ESAL	2009	6.2
		5	EDUN	2009	21.7
		6	EDUN	2010	0.4
		7	ESAL	2010	0.0
2	2	1	EGRA	2009	67.7
		2	ESAL	2010	190.0
		3	ESAL	2009	11.3
		4	EGRA	2010	197.2
		5	EDUN	2010	3.7
3	3	1	EDUN	2010	25.4
		2	EDUN	2013	32.8
		EGRA	2010	76.3	
<b>Total general</b>					<b>793.4</b>

Farm	Compartment	Land use	YOE	Area (ha)
372 - Don Chico	1	EDUN	2009	21.7
		EDUN	2010	4.8
		EDUN	2013	18.7
		Area de conservación	-	28.5
		ESAL	2009	6.2
		ESAL	2010	137.6
		Terrenos Bajos	-	81.4
		Camino	-	0.8
		Corta Fuego	-	4.6
		Monte Nativo	-	51.0
Edificaciones	-	0.8		
2	2	EDUN	2010	3.7
		EGRA	2009	67.7
		EGRA	2010	197.2
		Area de conservación	-	83.6
		ESAL	2009	11.3
		ESAL	2010	190.0
		Terrenos Bajos	-	182.2
		Corta Fuego	-	15.4
		Monte Nativo	-	5.3
		Monte de Abrigo	-	7.1
3	3	EDUN	2010	25.4
		EDUN	2013	32.8
		EGRA	2010	76.3
		Area de conservación	-	30.8
		Terrenos Bajos	-	271.8
		Corta Fuego	-	1.4
Monte Nativo	-	7.3		
<b>Total general</b>				<b>1,565.4</b>

Datos Cartográficos  
 - Datum WGS-84  
 - Proyección UTM  
 - Huso 21 Sur

**Leyenda**

- Cantera
- Toma de Agua
- Tumba
- Principales
- Secundarios
- Intermitente
- Permanente
- Compartment

**Species, EstabYear**

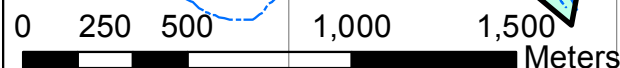
- EDUN, 2009
- EDUN, 2010
- EDUN, 2013
- EGRA, 2009
- EGRA, 2010
- ESAL, 2009
- ESAL, 2010
- Canal
- Edificaciones
- Cortafuego
- Area Plantable
- Cuerpos de Agua
- Linea Eléctrica
- Monte de Abrigo
- Area de Conservación
- Reforestación
- Sin Prioridad Forestal
- Terrenos Bajos

**PatchType**

- Afloramiento Rocoso
- Monte Nativo
- Camino
- AAVC - Áreas de Alto Valor de Conservación 121.3 ha

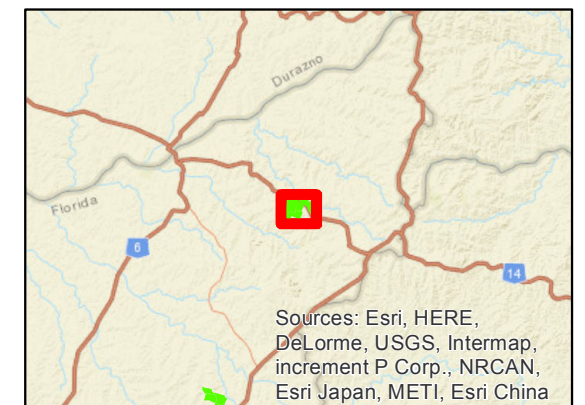
**Hidrografía**

Nombre	Tipo (m)		Total
	Intermitente	Permanente	
DE ARRIOLA	1966.0	816.6	2782.6
MOLLES DEL PESCADO		3760.0	3760.0
SIN NOMBRE	34274.1		34274.1
<b>Total general</b>	<b>36240.1</b>	<b>4576.6</b>	<b>40816.7</b>



650000 651000 652000 653000 654000 655000

## Plano de Ubicación



Sources: Esri, HERE, DeLorme, USGS, Intermap, increment P Corp., NRCAN, Esri Japan, METI, Esri China

OCTUBRE 2016